

Dossier Digital  
**IncEMentuM**

EVENTO  
CON TRADUCCIÓN  
SIMULTÁNEA



# Incr**EM**entu**M**

Conference 2025

*More than an Emergency  
Medicine Conference*

12 -14 de marzo  
2025

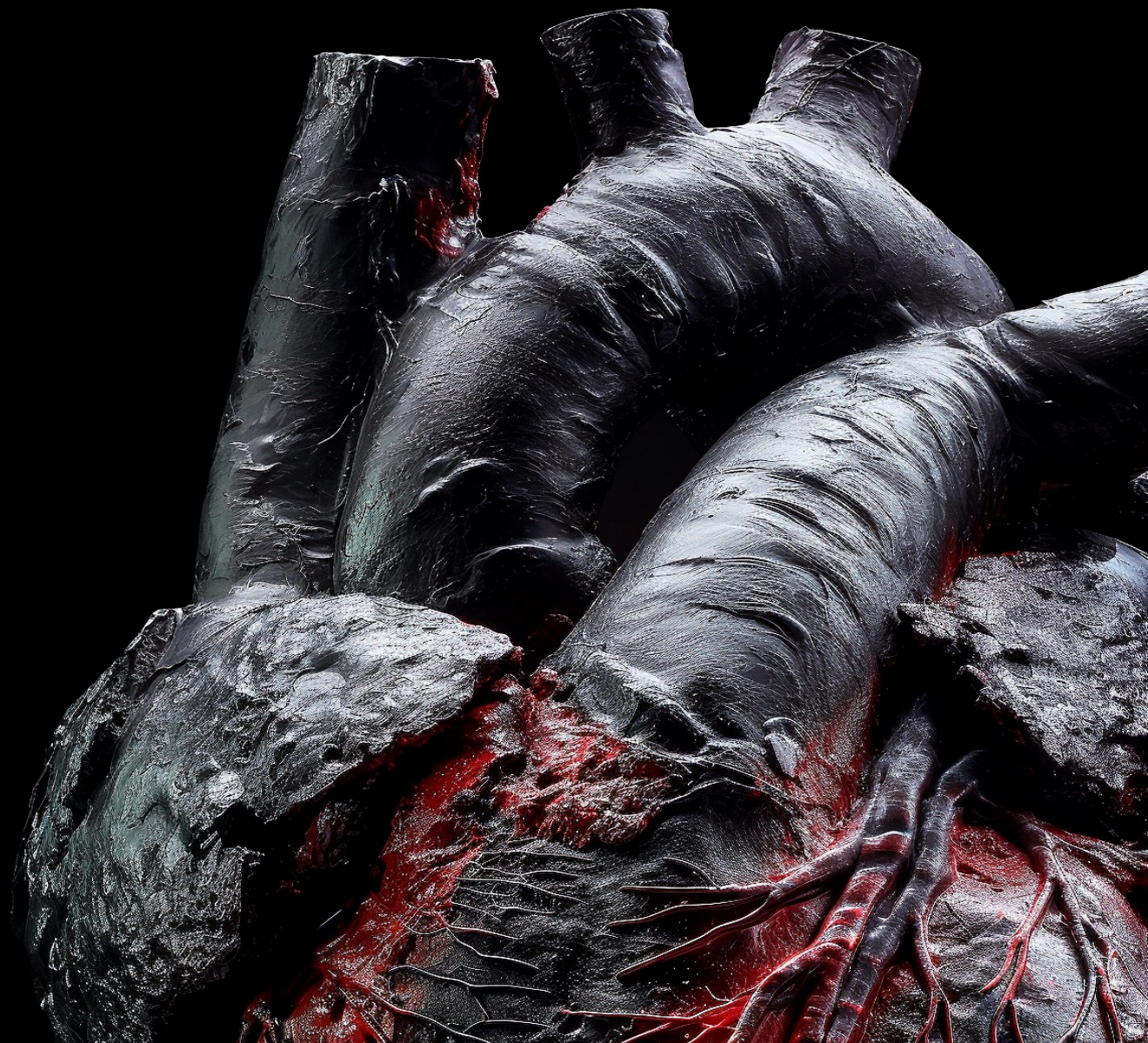
Curso Pre-conferencia  
11 de marzo 2025

# PRESENTACIÓN

---

Es para nosotros una satisfacción poder presentar mediante este dossier la conferencia **IncrEMentuM**, que tendrá lugar el próximo año 2025 en la ciudad de Murcia (España) del 12 al 14 de marzo.

Si hay una palabra que defina el motor de este proyecto, esa es, sin duda alguna, “CRECIMIENTO”. CRECER como personas, CRECER como profesionales, CRECER como equipo y CRECER como especialistas.



---

La medicina de urgencias y emergencias se encuentra en un momento de cambio crucial desde que el pasado 8 de septiembre de 2023 se anunciase el Proyecto de Real Decreto por el que se establece el Título de Médico/a Especialista en Urgencias y Emergencias.

Tras décadas de lucha por el reconocimiento de la especialización en España, se avecina una realidad cada vez más cercana hacia la asistencia homologada y de calidad.

A partir de aquí, como profesionales, debemos afrontar el reto de mantenernos en el lugar destacado que ocupamos dentro del Sistema Sanitario y seguir contribuyendo de manera importante a mejorar los resultados en salud.





---

Todo crecimiento implica romper barreras, desafiar a la zona de confort y adquirir nuevas habilidades, conocimientos y experiencias, explorando nuevos territorios.

El ansia por aprender y por hacerlo de la mejor manera, nos conduce a tomar ejemplo de otras sociedades y otros países con una larga trayectoria en la formación de la especialidad. El afán por compartir y la necesidad de cooperación y de establecimiento de redes profesionales de conocimiento, han hecho posible que podamos contar con un elenco espectacular de ponentes.

Es aquí donde ese espíritu inquieto, inconformista y apasionado por la excelencia, empuja a Emergency Global System (EGS) a apostar por el crecimiento a través de la mejor evidencia y con los medios más adecuados a nuestra especialización. Caracterizados por la formación de impacto, la empresa EGS busca, una vez más, dar respuestas y, sobre todo, generar preguntas. Habitados a la formación práctica en materia de emergencias, en el momento en el que nos encontramos, EGS han dado un paso más allá para romper las barreras que dificultan nuestra formación.

---

Hemos diseñado un programa científico a lo largo de tres días intensos de jornadas con el que disfrutar de los temas más candentes y de las últimas actualizaciones en emergencias.

Durante el día previo a las jornadas contaremos con un taller complementario, facilitado por Haney Mallemat, referente en el manejo del paciente crítico y en resucitación en emergencias y con una amplia trayectoria en formación y divulgación de conocimiento. Su línea de formación *ResusX* marcó un punto de partida en estas jornadas. Tendrás el gusto de disfrutar, si te apetece un buen aperitivo para abrir boca, del curso pre-conferencia durante el día 11 de marzo.

Nuestro objetivo con estas jornadas es motivar el cambio en la forma de aprender y en la manera de enseñar, y hacerlo en un momento sin precedentes en nuestra formación como especialistas.

Pretendemos crear un encuentro de conocimiento y experiencias, donde la pasión por la emergencia y el camino a la excelencia estreche los lazos entre especialistas.

Lo haremos de la mano de los mejores profesionales, con traducción simultánea a tu idioma nativo, para que no te pierdas nada, y con la posibilidad de interactuar con todos ellos en un lugar inigualable.





Para ello, os invitamos a vivir y exprimir esta oportunidad al máximo.

Algo grande se avecina... Es tiempo para la emergencia...

¿Estás preparado/a?

# PROGRAMA LECTIVO

IncrEMemtuM Conference busca no solo aportar conocimiento en medicina de emergencias de alta calidad, sino transmitir este de una manera atractiva para el profesional. Rompiendo los dogmas de la enseñanza tradicional, frecuentemente propuestos en las conferencias médicas.

EVENTO  
CON TRADUCCIÓN  
SIMULTÁNEA

Para ello se cuenta con excelentes y reconocidos profesionales internacionales en el campo de las emergencias que, además, son grandes comunicadores y educadores expertos en enseñanza disruptiva.

**Este es el espíritu de IncrEMemtuM Conference:**  
mostrar que evidencia, diversión y pasión pueden coexistir en una misma frase.

La estructura de **IncrEMentuM** Conference, se constituye de la siguiente manera:



	DÍA 1	DÍA 2	DÍA 3
8:30-9:00	PRESENTACIÓN		
9:00-9:15	CHARLA	CHARLA	CHARLA
9:20-9:35	CHARLA	CHARLA	CHARLA
9:40-9:55	CHARLA	CHARLA	CHARLA
10:00-10:10	PREGUNTAS	PREGUNTAS	PREGUNTAS
10:10-10:40	BREAK	BREAK	BREAK
10:40-10:55	CHARLA	CHARLA	CHARLA
11:00-11:15	CHARLA	CHARLA	CHARLA
11:20-11:35	CHARLA	CHARLA	CHARLA
11:40-11:50	PREGUNTAS	PREGUNTAS	PREGUNTAS
11:50-12:20	BREAK	BREAK	BREAK
12:20-13:00	CHARLA SIMULACIÓN	CHARLA SIMULACIÓN	CHARLA SIMULACIÓN
13:00-15:00	COMIDA	COMIDA	COMIDA
15:00-15:15	CHARLA	CHARLA	CHARLA
15:20-15:35	CHARLA	CHARLA	CHARLA
15:40-15:55	CHARLA	CHARLA	CHARLA
16:00-16:10	PREGUNTAS	PREGUNTAS	PREGUNTAS
16:10-16:30	BREAK	BREAK	BREAK
16:30-17:10	CHARLA SIMULACIÓN	CHARLA SIMULACIÓN	CHARLA SIMULACIÓN



Por tanto, la estructura queda repartida de la siguiente manera:

EVENTO  
CON TRADUCCIÓN  
SIMULTÁNEA

1 \_\_\_\_\_

**Presentación:**

Charla introducción del primer día de la conferencia donde se dará comienzo al acto.

2 \_\_\_\_\_

**Charlas:**

Cada ponente hablará acerca de un tópico en emergencias, con un máximo de duración de 15 minutos.

3 \_\_\_\_\_

**Preguntas:**

Tras cada bloque de tres charlas de 15 minutos, los tres ponentes que han participado subirán de nuevo al escenario y durante otros 10 minutos, la audiencia podrá realizar preguntas sobre lo expuesto en la charla.

4 \_\_\_\_\_

**Charla simulación:**

Cada ponente realizará una técnica específica del campo de las emergencias (toracotomía, REBOA, cesárea resucitativa, ecografía transesofágica) sobre fantoma no vivo, en un tiempo de no más de 40 minutos.

5 \_\_\_\_\_

**Break:**

Será un almuerzo por la mañana y una pequeña pausa para café/merienda por la tarde. El tiempo estimado oscila entre 20 y 30 minutos.

6 \_\_\_\_\_

**Comida:**

Se realizará en el auditorio Víctor Villegas con una duración de 2 horas.

7 \_\_\_\_\_

**Fin de conferencia:**

Clausura de la conferencia y el evento.



---

### Programa científico:

El programa científico en IncrEMentuM Conference se centrará en los conocidos como “hot topics”, o “temas calientes”, en el momento actual en el campo de la medicina de emergencias.

Estas charlas no solo irán encaminadas a una excelente parte teórica y técnica, si no que usaran como medio para las mismas, una metodología dinámica en términos de educación, en formato charla corta, finalizadas con perlas y pitfalls, para afianzar conocimientos.

La lengua vehicular de la conferencia es el inglés, pero esta será traducida simultáneamente al español mediante un sistema de traductores especializados en el campo de la emergencia.

---

### “Hot topics”:

Vía aérea emergente, paciente traumatizado grave, coagulopatía en trauma, emergencias endocrinológicas, mitos en emergencias, paciente intoxicado, emergencias cardiovasculares, el maravilloso mundo del electrocardiograma emergente, ultrasonido transtorácico y transesofágico, aminas vasoactivas una nueva visión, espiral de muerte en embolismo de pulmón, pensamiento crítico y escepticismo en emergencias, educación en emergencias, continuo en ketamina, bloqueos eco guiados, parada cardiorrespiratoria, síndrome aórtico, monitorización emergente...

---

### Técnicas:

Toracotomía, REBOA, cesárea perimortem, ecografía transesofágica.



# Estructura de IncrEMentuM Conference

**EVENTO  
CON TRADUCCIÓN  
SIMULTÁNEA**

	DIA 1	DIA 2	DIA 3
8:30-9:00	OPENING		
9:00-9:15	Haney Mallemaat: Mitos en uso de bicarbonato	Tarlan Hedayati: Fibrilación auricular: ¿Adaptativa o inestable?	Salim Rezaie: Cambio de vector/Doble secuencia de desfibrilación
9:20-9:35	George Willis: Perlas y pitfalls en cetoacidosis diabética	Salim Rezaie: Asma grave	Tarlan Hedayati y Jaielyn Avila: No todas las AESP son lo mismo
9:40-9:55	Mannique Umaña: Perlas y pitfalls en descontaminación toxicológica	Sara Cragen: Espiral de muerte en ventrículo derecho	Sara Cragen: Un abordaje diferente en la elección de aminas en shock
10:00-10:10	TURNO DE PREGUNTAS	TURNO DE PREGUNTAS	TURNO DE PREGUNTAS
10:10-10:40	DESCANSO	DESCANSO	DESCANSO
10:40-10:55	Salim Rezaie y Ken Milne: El gran debate de los agentes inductores en emergencias	Ken Milne: Los 5 artículos de mayor impacto en el último año en medicina basada en la evidencia/next impact in the last year in evidence-based medicine	Ken Milne: El mito de la nefropatía inducida por contraste
11:00-11:15	Reuben Strayer: Qué hay de nuevo en manejo moderno avanzado de vía aérea traumática	Scott Weingart: Adrenalina y líneas arteriales en PCR	Reuben Strayer: Ketamina "Brain Continuum"
11:20-11:35	Jessica Mason: Por qué el SVA cardiovascular no sirve en parada cardíaca traumática	Felipe Teran: Por qué POCUS transesofágica en PCR	George Willis: Emergencias por hiperpotasemia
11:40-11:50	TURNO DE PREGUNTAS	TURNO DE PREGUNTAS	TURNO DE PREGUNTAS
11:50-12:20	DESCANSO	DESCANSO	DESCANSO
12:20-12:30	Café o té: Simon Carley, Sara Cragen y Salim Rezaie, Situaciones HALO.	Café o té: Simon Carley y Weingart. "Pensamiento en emergencias"	Café o té: Simon Carley y Tarlan Hedayati, "Síndrome del Impostor"
12:30-13:00	Charla simulación: Scott Weingart: Toracotomía de emergencias	Simulation talk: Felipe Teran: POCUS transesofágica en PCR	Charla simulación: Jessica Mason: Cesarea resucitadora en PCR en gestante
13:00-15:00	COMIDA	COMIDA	COMIDA
15:00-15:15	Sara Cragen: Rompiendo el Statu Quo en educación en medicina de emergencias	Reuben Strayer: Manejo moderno del paciente agitado indiferenciado	Mannique Umaña McDermott: Taquicardias de QRS realmente ancho
15:40-15:55	Tarlan Hedayati: Electrocardiograma con marcapasos	Jaielyn Avila: Bloqueos nerviosos que cambian el juego	Scott Weingart: Manejo moderno de la fibrinólisis en embolia de pulmón
15:40-15:55	Jaielyn Avila: POCUS en shock: ¿Volumen, presiones o algo más?	George Willis: Aorta chocada	Haney Mallemaat: ROSC. Y ahora qué
16:00-16:10	TURNO DE PREGUNTAS	TURNO DE PREGUNTAS	TURNO DE PREGUNTAS
16:10-16:40	DESCANSO	DESCANSO	DESCANSO
16:40-17:10	Charla simulación: Andrés Climent y Rosana Chorro: REBOA	Charla simulación: Mason, Mallemaat, Umaña: 3 técnicas que deberías conocer en EM	EL GRAN FINAL

**Los talleres pre-conferencia  
propuestos serían los siguientes:**

11/03/2025

**Black Cloud**

09:30 a 13:30

**Ponentes** **Ryan Ernst**  
**Sara Craiger**

Este taller pre-conferencia tendrá un aforo máximo de 40 alumnos (pueden solicitarlo los primeros inscritos).

El taller será impartido en inglés y buscará someter a los asistentes a una situación de “código negro”: Múltiples víctimas simuladas, de alta complejidad, con necesidad de toma de decisiones clínicas a pie de cama de manera sucesiva en un entorno hospitalario.

Tras esto, los ponentes basarán su enseñanza en el pensamiento y toma de decisiones del profesional de las emergencias, ante situación de alta demanda y bajos recursos disponibles.

**Recomendaciones** Se aconseja nivel medio de inglés (la pre-conferencia no está traducida simultáneamente).  
Es preciso llevar ordenador portátil al taller  
Relájese y disfrute en la toma de decisiones clínicas simultáneas

**Los talleres pre-conferencia  
propuestos serían los siguientes:**

11/03/2025

**Resus X Spain**

14:00 a 18:00

**Ponente Haney Mallemat et al**

Este taller pre-conferencia tendrá un aforo máximo de 30 alumnos (pueden solicitarlo los primeros inscritos).

El taller será impartido en inglés. En él se llevarán a cabo charlas y talleres al más puro estilo Resus X, de una manera más personal y cercana, con algunos de los emergenciólogos TOP con mayor impacto en el mundo actual de las emergencias modernas. Este taller pre-conferencia romperá mitos y dogmas para convertirte en un auténtico resucitador.

¿Estás preparado para llevar tus habilidades de reanimación al siguiente nivel y marcar una verdadera diferencia en la vida de tus pacientes con el primer RESUS X SPAIN?

Para ello contamos con excelentes docentes  
en la materia como son:



DR. HANEY MALLEMAT



DR. REUBEN STRAYER



DR. SCOTT WEINGART



DR. GEORGE WILLIS



DR. SALIM REZAIÉ



DRA. SARA CRAGER



DRA. TARLAN HEDAYATI



DRA. JAILYN AVILA



DR. MANRIQUE UMAÑA  
MC DERMOTT



DR. KEN MILNE



DRA. ROSSANA CHORRO



ENFERMERO  
ANDRES CLIMENT



DRA. JESSICA MASON



DR. RYAN ERNST



DR. FELIPE TERAN

## DR. HANEY MALLEMAT

Experimentado Profesor Asociado con una dilatada experiencia en el ámbito de la educación superior. Experto en Medicina de Emergencia, Medicina de Cuidados Críticos, Ecocardiografía, Enfermería de Cuidados Críticos y Atención Médica.

Profesional educado en el SUNY Downstate Medical Center. Uno de nuestros expertos internacionales en el manejo de pacientes críticos y la resucitación en emergencias. Fundador de Resus X y Critical Care Now.



## DR. REUBEN STRAYER

---

FRCPC, FACEP, FAAEM (@emupdates). Sus áreas clínicas de interés incluyen el manejo de la vía aérea, analgesia, abuso de opioides, sedación procedural, agitación, toma de decisiones y errores.

Trabaja en el Maimonides Medical Center en Brooklyn. Nuestro experto internacional en vía aérea emergente y farmacología en emergencias (sobre todo en el campo de la agitación).



EVENTO  
CON TRADUCCIÓN  
SIMULTÁNEA

## DR. SCOTT WEINGART

Trabaja en la Escuela de Medicina Mount Sinai, Nueva York. Residencia en la Escuela de Medicina Mount Sinai. Cuidados Críticos Quirúrgicos y Trauma, Centro Médico de la Universidad de Maryland.

Cuidados Críticos y Oxigenación por Membrana Extracorpórea, Centro Médico de la Universidad de Maryland. Fundador de EMCRIIT. Es nuestro mayor experto internacional en paciente crítico y resucitación.

Nuestro cabeza de cartel.



## DR. GEORGE WILLIS

---

Vicepresidente, Desarrollo de Facultad | Subdirector del Programa | Profesor Asociado / Clínico.

Nuestro experto en emergencias endocrino-metabólicas.  
Colaborador frecuente de EMRAP.



## DR. SALIM REZAIE

Formación médica en el Texas A&M Health Science Center y luego una residencia combinada en Medicina de Emergencia/Medicina Interna en la Universidad de East Carolina en Greenville, NC. Actualmente trabaja en Greater San Antonio Emergency Physicians (GSEP) en San Antonio, TX.

Enfoque en el uso de tecnologías en línea como herramienta educativa (FOAMed) y en la construcción de puentes entre Medicina Interna, Cuidados Críticos y Medicina de Emergencia. Fundador de Rebel EM. Salim es nuestro experto en medicina basada en evidencia y pacientes críticos.



## DRA. SARA CRAGER

---

Médico de Emergencia e Intensivista. Estudió Medicina en Yale, realizó la residencia en Medicina de Emergencia en UCLA y la beca de Cuidados Críticos en Stanford. Actualmente, es profesora en UCLA en los Departamentos de Medicina de Emergencia y Cuidados Críticos de Anestesia.

Divide su tiempo clínico entre la CT-ICU/SICU en UCLA y la MICU en Antelope Valley Hospital. Fundadora de icuedu.org. Sara es una experta internacional en educación disruptiva en emergencias.

## DRA. TARLAN HEDAYATI

La Dra. Hedayati es Profesora Asociada y Jefa de Educación en el Departamento de Medicina de Emergencia en el Hospital Cook County en Chicago. Tiene pasión por la educación médica y actualmente está completando una Maestría en Educación Médica para Profesionales de la Salud en Johns Hopkins.

Asistió a la escuela de medicina en la Universidad de Illinois en Chicago, completó la residencia en el Condado de Los Ángeles/Universidad del Sur de California y ha estado en el Hospital Cook County durante los últimos 10 años. La Dra. Hedayati es nuestra experta internacional en el manejo cardiovascular y la electrocardiografía emergente.





## DRA. JAILYN AVILA

---

Completó la escuela de medicina en Loma Linda, California, la residencia en Chattanooga, Tennessee, y una beca de ultrasonido en Lexington, Kentucky. Jailyn comenzó a dar conferencias a nivel nacional e internacional, y en 2019 recibió el premio ACEP Rookie Speaker of the Year después de su debut en la asamblea científica de ACEP.

Directora de la Ultrasound Leadership Academy y colaboradora continua de EMRAP. Fundadora de core ultrasound. Jailyn es una de nuestras expertas internacionales en POCUS.

## DR. KEN MILNE

MD, MSc, CCFP-EM, FCFP, FRRMS. El Dr. Milne es médico en el Strathroy Middlesex General Hospital en Strathroy, Ontario, Canadá. Ha estado haciendo investigación médica durante 40 años, publicando sobre una variedad de temas. Ha trabajado clínicamente durante 28 años y es Profesor Asociado en el Departamento de Medicina (División de Medicina de Emergencia) y el Departamento de Medicina Familiar en la Schulich School of Medicine and Dentistry.

Ha enseñado medicina basada en evidencia, epidemiología clínica, evaluación crítica y bioestadística en la Western University en Londres, Ontario. Es el creador del proyecto de traducción del conocimiento, The Skeptics' Guide to Emergency Medicine (TheSGEM). Actualmente, el Dr. Milne está haciendo su Executive MBA en la Ivey School of Business.

El Dr. Milne es editor senior de Academic Emergency Medicine. Forma parte del cuerpo docente del Center for Medical Education y EMRAP. El Dr. Milne participa en revisiones de mala praxis médica y posee una patente de un dispositivo de resucitación pediátrica. El Dr. Milne es nuestro experto internacional en medicina basada en evidencia y pensamiento crítico en emergencias.



## DR. MANRIQUE UMAÑA MC DERMOTT

---

Dr. Manrique Umaña McDermott. Médico Asistente Especialista en Medicina de Emergencia. Comité director del Posgrado en Medicina de Emergencia. Miembro ACEP/AAEM/IFEM/ASOCOME. Hosp. San Juan de Dios San José, Costa Rica.

Manrique es uno de nuestros expertos internacionales en educación disruptiva en emergencias



EVENTO  
CON TRADUCCIÓN  
SIMULTÁNEA

## DRA. ROSSANA CHORRO

Beca de Simulación-Educación en Mayo Clinic. Medicina de Emergencia. Directora de la "Asociación Española para simulación clínica en Emergencias Sanitarias". Fundadora de PHCC.





## ENFERMERO ANDRÉS CLIMENT

---

Transporte de Cuidados Críticos. Enfermero HEMS. Máster en Emergencias y Cuidados Críticos. Profesor de la Universidad Internacional de Valencia. Instructor acreditado por el cuerpo europeo REBOA por European Body Accreditation.

Vicepresidente de la Asociación Española para simulación clínica en Emergencias Sanitarias.

## DRA. JESSICA MASON

La Dra. Mason es profesora clínica asociada de Medicina de Urgencias en la Texas Christian University de Fort Worth, Texas. Tras licenciarse en medicina en la Facultad de Medicina Keck de la Universidad del Sur de California, completó su residencia en medicina de urgencias en el Centro Médico MetroHealth y en la Clínica Cleveland, tras lo cual obtuvo una beca en Educación Médica en la UCSF de Fresno.

En la actualidad es Directora de la Beca de Educación Médica y profesora titular en el John Peter Smith Hospital de Fort Worth, Texas. Colabora con Emergency Medicine: Reviews and Perspectives (EM:RAP) gestionando el podcast Comprehensive Core Curriculum (C3), producciones de vídeo HD, Crunch Time audio board review, y ejerciendo como editora adjunta de EM:RAP.





## DR. RYAN ERNST

---

Profesor clínico adjunto de Medicina de Urgencias, UCSF Director del programa de becas de educación sanitaria global, UCSF Fresno

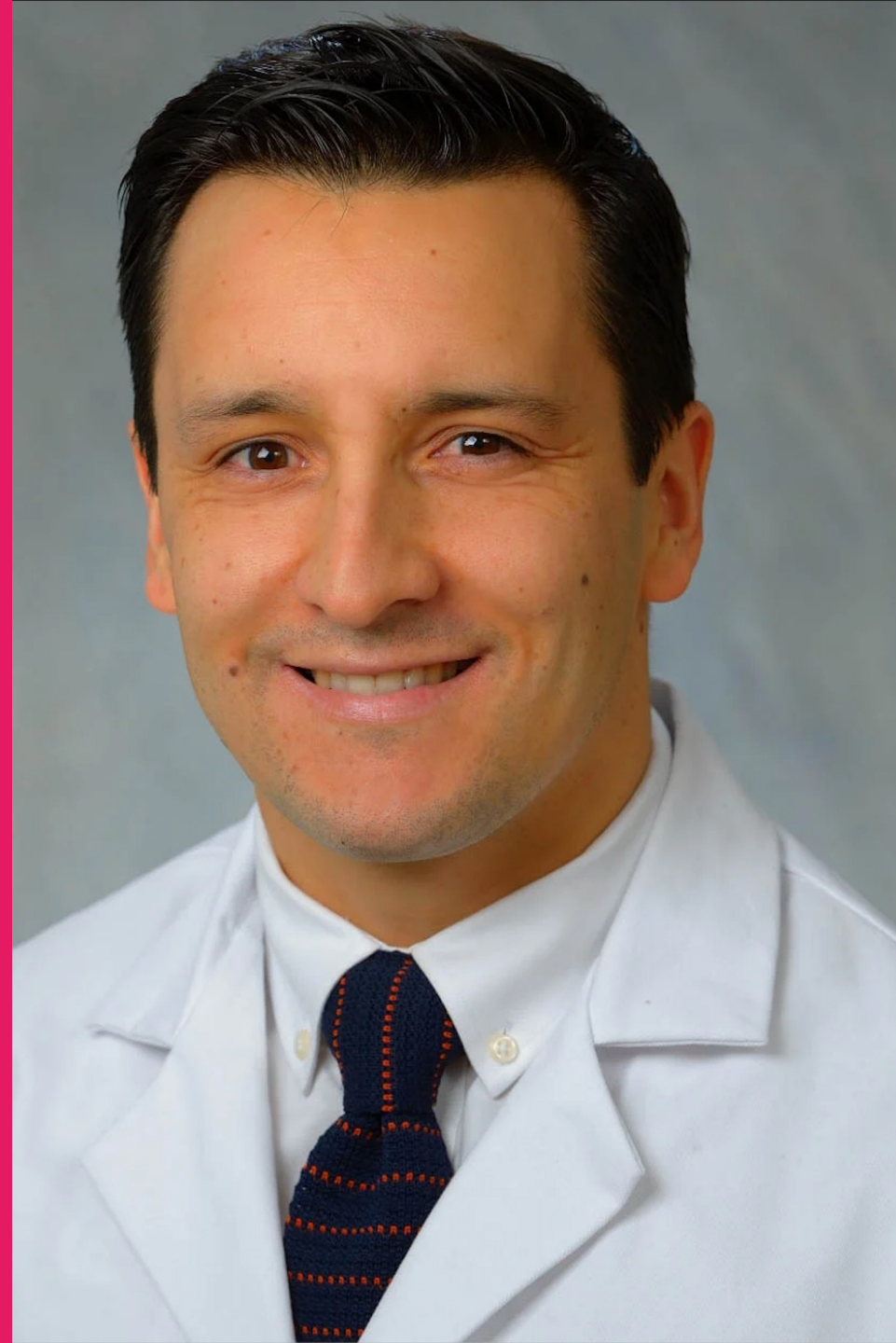
El Dr. Ernst es el director del programa Global Health Education Fellowship en UCSF Fresno. Es el Director de la "Semana de Inducción" (semana de orientación) anual para los internos entrantes de la Residencia de Medicina de Emergencia del IGSS en Ciudad de Guatemala, Guatemala. El Dr. Ernst es también el director del Diploma en Medicina de Emergencia en la Universidad de Cho Ray en Ho Chi Minh, Vietnam, un programa de formación de 18 meses, incluyendo instrucción clínica y didáctica, que culmina con exámenes y certificado otorgado a través de una colaboración de la Universidad de Utah, UC Davis, y UCSF Fresno. EMRAP GO

## DR. FELIPE TERAN

El Dr. Terán es profesor adjunto de Medicina de Urgencias, científico de reanimación traslacional en Weill-Cornell Medicine, en Nueva York. Realizó una beca en Ecografía de Urgencias en el Hospital Mount Sinai, un máster en Epidemiología Clínica en la Universidad de Pensilvania y es testamur del National Board of Echocardiography Critical Care Echocardiography Examination. Dirige la Unidad Científica de Reanimación de la División de Investigación de Urgencias y es copresidente del Comité de Paradas Cardíacas y Equipos de Respuesta Rápida de Weill Cornell Medicine. Utilizando la ecocardiografía transesofágica (ETE), su trabajo actual se centra en el estudio de los efectos fisiológicos de las compresiones torácicas en la hemodinámica y la perfusión cerebral, y su impacto en los resultados de la reanimación.

Es fundador del Resuscitative TEE Project e investigador principal del Resuscitative TEE Collaborative Registry (rTEECoRe), una red de investigación cuyo objetivo es acelerar el desarrollo de la investigación orientada al uso de la ETE en urgencias y cuidados críticos. Como director del curso The Resuscitative TEE Workshop, el Dr. Terán dirige un grupo de expertos multidisciplinares y ha formado a más de 1.700 médicos en todo el mundo.

Su investigación ha sido financiada por la Emergency Medicine Foundation (EMF) y la Zoll Foundation, así como por el National Institute of Health (NIH). Recientemente, el Instituto Nacional del Corazón, los Pulmones y la Sangre (NHLBI) le ha concedido una beca de formación en investigación destinada a investigar el impacto hemodinámico y los resultados clínicos de la ETE durante la parada cardíaca, así como los obstáculos y facilitadores para una aplicación satisfactoria durante la reanimación.



## DR. SIMON CARLEY

El Profesor Simon Carley FRCEM, MPhil, MD y PhD es Consultor en Medicina de Emergencias para Adultos y Pediátrica en el Manchester NHS Foundation Trust. También es Consultor en Atención Prehospitalaria Mejorada con North West Air Ambulance, médico de BASICS con la North West Pre-Hospital Critical Care Charity y médico de MERIT con el North West Ambulance Service.

Es Profesor en el Manchester Academic Health Sciences Centre (Universidad de Manchester) y Profesor visitante en la Manchester Metropolitan University. También es cofundador del sitio web BestBets, de las plataformas de aprendizaje en redes sociales St.Emlyn's y del MSc en medicina de emergencias en la Manchester Metropolitan University.

Se le puede encontrar en Twitter como @EMManchester.

Además de estos docentes, los asistentes tendrán la oportunidad de probar los recursos de material médico, (REBOA, POCUS...) que las casas colaboradoras pondrán a su disposición en la zona de stand en los momentos de break y comida.



# Incr**EM**entuM

Conference 2025

MUCHAS GRACIAS